

*in*arcASSA

Cassa Nazionale di Previdenza ed Assistenza  
per gli Ingegneri ed Architetti Liberi Professionisti

“

IL **FUTURO**  
APPARTIENE  
A COLORO CHE CREDONO  
**BELLEZZA** ALLA  
DEI PROPRI  
**SOGNI**

”

Eleanor Roosevelt



# PERCHÉ e QUANDO MI DEVO ISCRIVERE

L'iscrizione a Inarcassa è obbligatoria per tutti gli Ingegneri e gli Architetti che esercitano la libera professione con carattere di continuità, e cioè che siano ad un tempo:

- iscritti all'Albo Professionale;
- in possesso di partita I.V.A. individuale e/o di associazione e/o societaria (società di professionisti o tra professionisti);
- non assoggettati ad altra forma di previdenza obbligatoria.

Quando concorrono queste tre condizioni, anche se per un periodo di tempo limitato, è essenziale comunicare a Inarcassa di avere maturato i requisiti di iscrivibilità, inoltrando la domanda di iscrizione, completa dei dati relativi alla partita IVA e l'eventuale atto costitutivo dell'associazione o della società di cui si è entrati a far parte (il modello di autocertificazione è disponibile su [www.inarcassa.it](http://www.inarcassa.it)).



La ritardata o l'omessa comunicazione della maturazione dei requisiti di iscrivibilità determina l'applicazione di sanzioni amministrative.

La perdita anche di uno solo dei requisiti (chiusura della partita IVA, assoggettamento ad altra forma di previdenza obbligatoria, cancellazione dall'albo professionale) determina l'interruzione del rapporto assicurativo. Anche in questo caso è necessario comunicare ad Inarcassa il venire meno delle condizioni suddette con una dichiarazione sostitutiva di atto notorio, con la quale rappresentare la data di inizio del nuovo rapporto assicurativo, specificando se si tratta di lavoro dipendente o lavoro autonomo, oppure la data di cessazione della partita IVA, oppure il recesso da associazione/società professionale. Nel caso di dimissioni dall'ordine, il provvedimento di cancellazione è adottato d'ufficio da Inarcassa.

# MI CONVIENE?

Gli iscritti a Inarcassa versano contributi obbligatori calcolati in percentuale sul reddito (contributo soggettivo pari al 14,5%) e sul volume di affari IVA (contributo integrativo pari al 4%, ripetibile sui committenti). Indipendentemente dal reddito e dal volume di affari, sono comunque dovuti dei contributi minimi in misura fissa e il contributo di maternità e paternità.

La pensione Inarcassa è costituita da due quote: una relativa ai periodi maturati fino al 2012, calcolata con il metodo pro-rata retributivo, e una contributiva, per le anzianità maturate a partire dal 1° gennaio 2013, che sarà quindi l'unico metodo di calcolo applicato per chi si iscrive oggi.

La rivalutazione dei contributi avviene in base alla variazione media quinquennale del monte redditi degli iscritti alla Cassa, con un valore minimo dell'1,5%, e la possibilità di una rivalutazione aggiuntiva grazie al rendimento del patrimonio, subordinatamente alla verifica della sostenibilità. I coefficienti di trasformazione inoltre sono specifici (in linea cioè con la speranza di vita media propria degli iscritti a Inarcassa), applicati per anno di nascita e non solo per età (per garantire maggiore equità all'interno di ogni generazione).



I giovani che si iscrivono ad Inarcassa hanno diritto, per i primi 5 anni di iscrizione e fino all'età massima di 35 anni, a forti riduzioni: versano 1/3 dei contributi minimi e un'aliquota dimezzata relativa al contributo soggettivo. Gli anni a contribuzione ridotta saranno accreditati per intero a chi, al momento di andare in pensione, potrà vantare almeno altri 25 anni - anche non continuativi - d'iscrizione piena.

## A COSA HO DIRITTO?

Dalla data di iscrizione decorre anche la tutela previdenziale ed assistenziale; in caso di più periodi di iscrizione discontinui, essi concorrono tutti alla formazione dell'anzianità assicurativa.

Alla maturazione del diritto, Inarcassa eroga pensioni di vecchiaia unificata, di invalidità, di inabilità, reversibili ai superstiti e pensioni indirette. I requisiti per l'erogazione di ciascuna tipologia di prestazione possono essere consultati su [www.inarcassa.it](http://www.inarcassa.it).

Al suo compito istituzionale Inarcassa affianca un'importante attività di assistenza diretta alla sicurezza sociale degli associati e allo sviluppo della professione. Essa si concretizza in servizi per gli iscritti fruibili dal momento dell'iscrizione o che richiedono il possesso di un'anzianità minima di appena due o tre anni.



# DI QUALI BENEFICI SUBITO? USUFRUISCO



- **POLIZZA SANITARIA "GRANDI INTERVENTI E GRAVI EVENTI MORBOSI"**  
attivata automaticamente al momento dell'iscrizione e gratuita per tutti gli iscritti e i pensionati contribuenti in regola con gli adempimenti contributivi, che copre oltre il 65% delle patologie oggi diagnosticate in Italia, estendibile al nucleo familiare su richiesta individuale ad un prezzo vantaggioso forfettario.

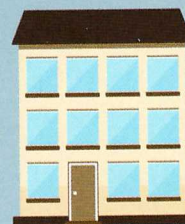
- **INDENNITÀ PER INABILITÀ TEMPORANEA ASSOLUTA**  
nell'impossibilità di esercitare l'attività, legata ad un evento che renda inabili all'esercizio della professione per oltre 40 giorni (minimo 3 anni di iscrizione).



- **INDENNITÀ DI MATERNITÀ E PATERNITÀ**

- **SUSSIDI**  
per particolari casi di disagio economico, nonché sussidi per figli con disabilità.

- **MUTUI FONDIARI EDILIZI**  
a tassi agevolati per acquisto o ristrutturazione dello studio professionale o della prima abitazione, tramite l'Istituto Tesoriere (3 anni di iscrizione).



*Inarcassa offre inoltre convenzioni con partner selezionati, nel rispetto della specificità della categoria ed a favore degli iscritti che hanno la facoltà di utilizzarle a prezzi vantaggiosi:*

- **POLIZZA SANITARIA INTEGRATIVA**  
da aggiungere alla polizza "Grandi interventi e Gravi eventi morbosi", per il rimborso dei ricoveri e delle spese mediche anch'essa estendibile ai familiari;

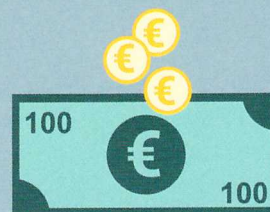


#### • CONVENZIONE ASSICURATIVA RC PROFESSIONALE E TUTELA LEGALE

a favore di tutti gli associati che svolgono la libera professione in forma individuale, associativa o societaria, con la Assigeco di Milano [coverholder degli Assicuratori Lloyd's di Londra];

#### • SERVIZI FINANZIARI

nati dalla collaborazione di Inarcassa con l'Istituto Tesoriere Banca Popolare di Sondrio che, oltre a condizioni vantaggiose di conto corrente tradizionale e on line, offrono:



#### - "FINANZIAMENTO ON LINE"

con una riduzione di 3 punti percentuali sul tasso di interesse [a carico di Inarcassa] per l'erogazione di prestiti diretti fino a 30.000 euro per l'avvio dello studio professionale [inteso come acquisto di beni necessari allo svolgimento dell'attività] o per anticipo di costi da sostenere a fronte della committenza [proveniente da enti pubblici o simili e società private] di uno o più incarichi professionali [2 anni di iscrizione];

#### - PRESTITO D'ONORE

senza interessi per i giovani iscritti under 35 per favorire l'esercizio dell'attività professionale nonché per le professioniste madri di figli in età prescolare o scolare fino all'età dell'obbligo [16 anni]. L'importo finanziabile va da un minimo di 5.000,00 euro ad un massimo di 15.000 euro;



#### - "INARCASSA CARD"

una carta di credito che, oltre al consueto uso commerciale tramite i circuiti Visa o Mastercard, permette il versamento dei contributi on line e l'accesso facilitato a prestiti personali, con opzione di rimborso rateale su tutti e tre gli usi citati.

# CHI SIAMO

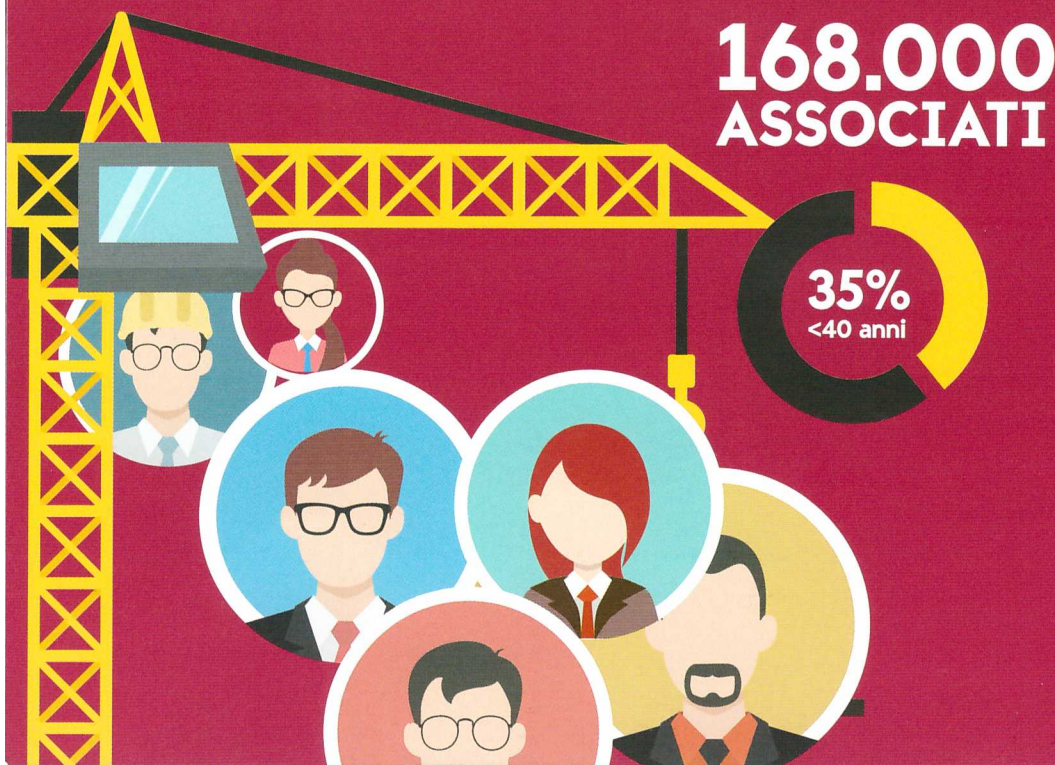
**Inarcassa** è la Cassa Nazionale di Previdenza ed Assistenza **obbligatoria** per gli Ingegneri e gli Architetti, iscritti agli albi, che scelgono di esercitare la libera professione **in via esclusiva** e con continuità.

Dal 1995 è un'associazione privata, dotata di autonomia gestionale e finanziaria che, sotto il controllo della Corte dei Conti e dei Ministeri Vigilanti, opera sulla base di uno **Statuto** e di un **Regolamento Generale di Previdenza** predisposti dal Comitato Nazionale dei Delegati, organo amministrativo dell'Associazione composto dai rappresentanti provinciali degli Ingegneri e degli Architetti di tutta Italia.

**Inarcassa** ha circa **168.000** associati, di cui il 35% ha meno di 40 anni di età; le pensioni in corso di erogazione ammontano a circa **29.000**.

Nel 2012 **Inarcassa** ha varato una riforma strutturale del proprio sistema previdenziale che ha segnato il passaggio al **metodo di calcolo contributivo in base pro-rata**. La riforma riconosce agli iscritti **previdenza e assistenza**, nel nome dell'equità inter e intragenerazionale, assicurando l'**equilibrio economico e finanziario della Cassa a 50 anni**.

La scelta è stata quella di disegnare un metodo contributivo "proprio" che per diversi aspetti si differenzia da quello definito dalla legge 335/1995 riservando spazio agli interventi per la solidarietà e l'equità tra generazioni.



# I NOSTRI SERVIZI

*inarcASSA* **risponde**

Per informazioni o chiarimenti sulla tua posizione previdenziale e sui servizi assistenziali. Un operatore specializzato ti richiamerà entro due giorni lavorativi dalla data della richiesta. Compila la richiesta on line

*inarcASSA* **riceve**

LO SPORTELLO AL PUBBLICO SOLO SU APPUNTAMENTO  
VIA SALARIA, 229 - ROMA  
Lunedì, mercoledì e venerdì: 9.00-12.00  
Giovedì: 9.00 -12.00 / 15.00-17.00.



*inarcASSA* **conference**

Il servizio in videoconferenza attivo in 9 province  
ARCHITETTI Bologna | Foggia | Milano | Palermo | Torino | Treviso  
INGEGNERI Mantova | Napoli | Palermo | Pistoia | Torino | Treviso.  
In calendario tutti i martedì su appuntamento,  
solo per gli iscritti delle categorie/province individuate.



*inarcASSA* **ASCOLTA**

Vai su Inarcassa On line e seleziona la voce di menù per inoltrare un reclamo o suggerire idee e soluzioni che possano farti ottenere prestazioni più vicine alle tue aspettative.

**N•DI**  
PERIFERICI  
*INARCASSA*

Punti di informazione presso gli Ordini Professionali, degli Ingegneri e degli Architetti, che hanno aderito all'iniziativa. Consulta l'elenco sul sito alla voce 'contatti'.

*inarcASSA* **online** *inarcASSA* **mobile**

Consultare i propri dati, conoscere il saldo dei contributi, modificare le informazioni personali o chiedere un certificato di regolarità è facile con Inarcassa Online e, ora, con la nuova App InarcassaMobile.

*inarcASSA*  
*welfare e professione*  
*inarcASSA* **news**

Tieniti informato con la Rivista trimestrale e la Newsletter mensile.

**VOGLIO SAPERNE  
DI PIÙ, CON CHI PARLO?**



*inarc*CASSA

**Call Center: 02 91 97 97 00**

**Sito internet: [www.inarcassa.it](http://www.inarcassa.it)**

